

# CATÁLOGO DO ITEM IMPORTADO

## Pleito de Inclusão de Ex-Tarifário

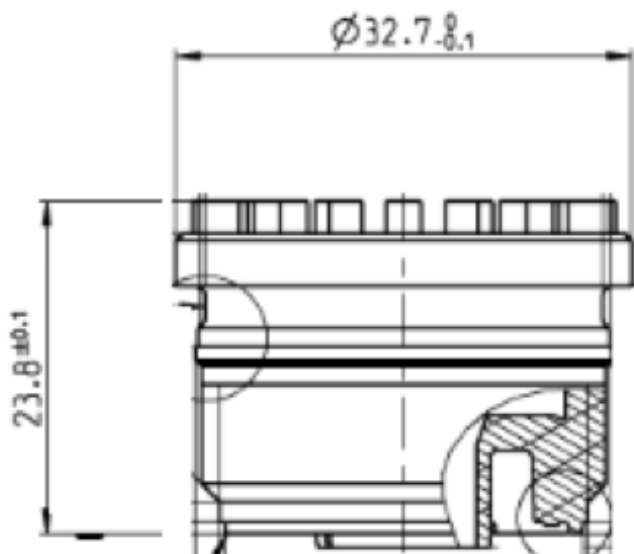
Número de Controle SDIC	NCM	Sugestão de descrição do ex-Tarifário
D86-22I	3926.90.90	Pistão; contendo nylon (PA66+50 por cento GF (RADILON ARV500 NAT.)); com dimensões aproximadas de 33 mm de diâmetro por 24 mm de altura, peso aproximado de 0,008 kg e temperatura de trabalho de -40 a 90 graus Celsius; para fabricação de válvula freio de mão; com função de auxiliar no comando da válvula; com aplicação em caminhões, ônibus.

### 1. Especificações técnicas detalhadas da autopeça

*(características quantitativas e qualitativas, por exemplo: dimensões, materiais de fabricação, especificações de trabalho/funcionamento [torque, potência, resistência, tensão, corrente, dureza, vazão, condutibilidade, temperatura etc.], características de hardware, software, características físicas, dentre outras inerentes a cada produto):*

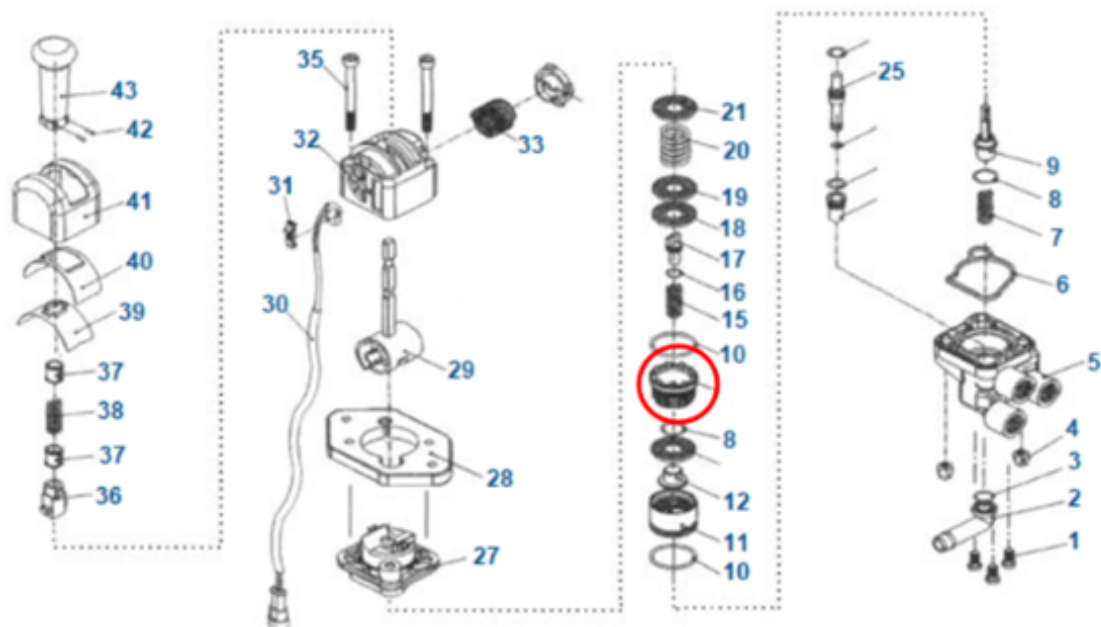
Dimensões aproximadas de 33 mm de diâmetro por 24 mm de altura, peso aproximado de 0,008 kg e temperatura de trabalho de -40 a 90 graus Celsius

### 2. Imagens da autopeça importada e/ou desenho esquemático *(obrigatório conter as principais dimensões em milímetros):*



### 3. Aplicação do item importado *(em qual produto fabricado pela empresa pleiteante o item importado será incorporado):*

Aplicado em: válvula freio de mão



**4. Função do item importado no produto fabricado pela empresa pleiteante do ex-tarifário:**

Auxiliar no comando da válvula  
 Veículos(s): caminhões, ônibus